



# FORSTKOPPEL®

DAS MODULARE GÜRTELSYSTEM FÜR FORSTPROFIS!

**GEBRAUCHS-  
ANLEITUNG**

## EINLEITUNG / PRODUKTBESCHREIBUNG

Die von der Firma **DL-FORSTSERVICE** entwickelte **FORSTKOPPEL®** ist ein Gürtelsystem für den Forstbetrieb. Es ist modular & skalierbar aufgebaut und damit individuell anpassbar, so dass jeder genau das dabei hat, was aktuell für die Arbeit gebraucht wird. Die Modultaschen nehmen die im Forst erforderlichen Werkzeuge sicher auf und bieten eine hohe Bewegungsfreiheit sowie eine verbesserte Gewichtsverteilung. Sicherheit, Ergonomie und Tragekomfort werden dadurch erheblich verbessert.

Die Waldarbeit ist eine schwere und gefährliche Arbeit. Sie sollte daher nur von Fachkundigen ausgeführt werden. Bei Fällarbeiten elementar wichtig ist eine fundierte Aus-/Fortbildung, eine gründliche Baumbeurteilung vor Beginn jeder Fällung, eine präzise Schnittführung und das Tragen einer vollständigen und einsatzbereiten persönlichen Schutzausstattung!

Abbildung zeigt Variante „Holzernte Premium“ inkl. Werkzeug.



# BESTIMMUNGSGEMÄSSER GEBRAUCH UND SICHERHEITSHINWEISE

Das Gürtelsystem ist als Tragehilfe für Werkzeuge in der Holzernte entsprechend dieser Gebrauchsanleitung bestimmt. Die Fällkeiltaschen sind auf die Aufnahme von max. zwei Kunststoff-Fällkeilen ausgelegt, so dass diese sicher transportiert werden können. Es dürfen kein Spalt- oder Drehkeile verwendet werden. Die Kluppenhalterung dient der Aufnahme von in der Forstwirtschaft üblichen Messkluppen. Die Funkgeräetasche dient der Aufnahme eines Handfunkgeräts. Das Markierungsmodul dient der Befestigung einer ausziehbaren Forstkreide am Gürtel. Die Dosenhalterung dient der Aufnahme von runden Spraydosen oder Getränkeflaschen.

- ▶ **Benutzen Sie das Gürtelsystem nur in technisch einwandfreiem Zustand.**
- ▶ **Unterziehen Sie das Gürtelsystem sowie die Einzelmodule vor jedem Einsatz einer Sichtprüfung.**
- ▶ **Beachten Sie die allgemein gültigen Unfallverhütungsvorschriften (UVV) und sonstige überbetrieblichen Sicherheitsvorgaben für Forstarbeiten.**
- ▶ **Zur bestimmungsgemäßen Verwendung gehört auch, dass Sie diese Gebrauchsanleitung vollständig lesen und beachten.**



## VORSICHT

### Zerbrechliche Behältnisse

Zerbrechliche Behältnisse können zu Verletzungen führen.

- ▶ Verwenden Sie nur bruchsichere Behältnisse und keine Glasflaschen.

## PFLEGEHINWEISE

- ▶ Wischen Sie kleinere Verschmutzungen einfach vom Gewebe ab.
- ▶ Entfernen Sie stärkere Verunreinigungen mit warmem Wasser bis 40°C.

## ACHTUNG

### Lösungsmittelhaltige Stoffe

Lösungsmittelhaltige Stoffe können das Material beeinträchtigen oder zerstören.

- ▶ Verwenden Sie zum Reinigen keine lösungsmittelhaltigen Stoffe, sondern nur warmes Wasser bis 40 °C und eventuell eine milde Seife.

# GESETZLICHE GEWÄHRLEISTUNG

Die Gewährleistungsdauer beträgt 24 Monate ab Kaufdatum. Bei gewerblicher Nutzung beträgt die Gewährleistungsdauer 12 Monate ab Kaufdatum. Die Erfüllung der Gewährleistungsverpflichtung erfolgt nach unserer Wahl durch Instandsetzung oder Austausch. Durch Vorlage der Kaufquittung ist der Gewährleistungsanspruch nachzuweisen.

## HAFTUNGSAUSSCHLÜSSE

Für Schäden auf Grund nicht bestimmungsgemäßer Verwendung und nicht eingehaltener Sicherheitsvorschriften übernimmt der Hersteller keine Haftung.

Die Fa. **DL-FORSTSERVICE** lehnt die Haftung für technische bzw. redaktionelle Fehler oder fehlende Informationen ab.

## GARANTIE- / GEWÄHRLEISTUNGS- AUSSCHLÜSSE

Die Garantieleistung erstreckt sich nur auf den kostenlosen Austausch des defekten Teiles durch den Vertragspartner, nicht jedoch auf Ersatzleistungen, die durch Folgeschäden verursacht werden. Reisekosten, Reisezeit, Verbrauchsmaterial und Standzeiten werden nicht ersetzt.

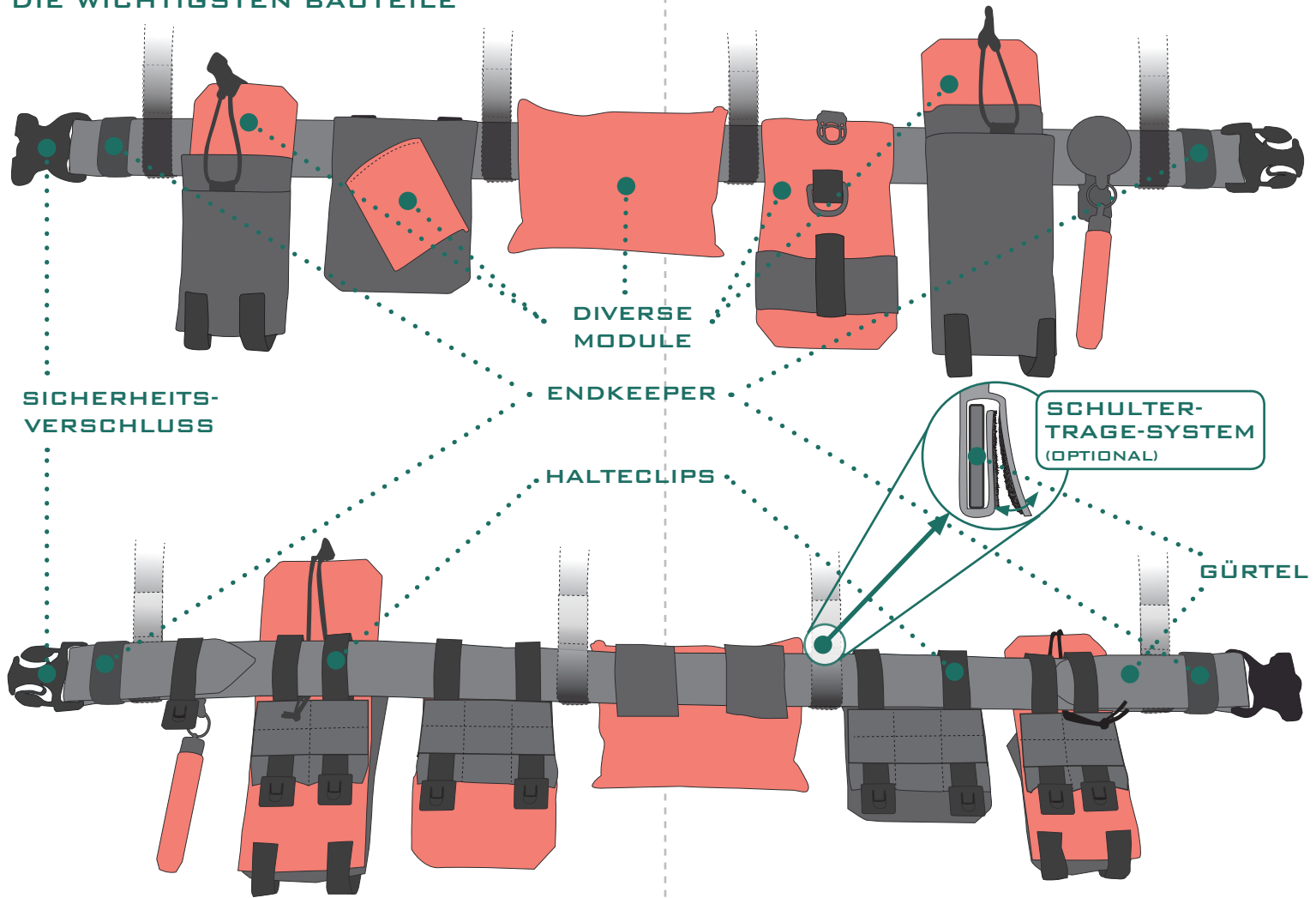
Die Gewährleistung erlischt, wenn:

- das Produkt ohne unsere Zustimmung verändert wird,
- diese Betriebsanleitung nicht beachtet wird,
- nicht von uns gelieferten oder genehmigten Ersatzteile und Zusatztteile ein- und ausgebaut werden,
- das Produkt unsachgemäß behandelt wird.

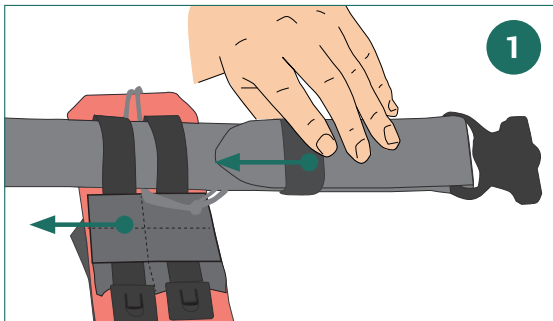
Nicht eingeschlossen in die Gewährleistung sind alle Wartungsarbeiten oder sonstige Arbeiten, die durch Abnutzung oder unter Nichtbeachtung der Herstellerangaben entstehen.

Der Anspruch auf Gewährleistung berechtigt den Kunden nur, die Beseitigung des Mangels zu verlangen. Ansprüche auf Wandlung oder Minderung gelten erst nach mehreren Fehlschlägen der Nachbesserung. Die Prüfung und Entscheidung über einen Gewährleistungsanspruch obliegt dem Hersteller. Ersatz eines mittelbaren oder unmittelbaren Schadens wird nicht gewährt. Gewährleistungsansprüche werden nur dann berücksichtigt, wenn sie unverzüglich nach Feststellung des Mangels erhoben werden. Durch die ausgeführte Gewährleistung wird die Gewährleistungsdauer weder erneuert noch verlängert. Die Gewährleistungsbedingungen gelten nur innerhalb der Bundesrepublik Deutschland. Andere als die vorstehend aufgeführten Abmachungen sind nur dann gültig, wenn sie vom Hersteller schriftlich bestätigt sind. Bei Geltendmachung von Gewährleistungsansprüchen ist der Kaufbeleg vorzulegen.

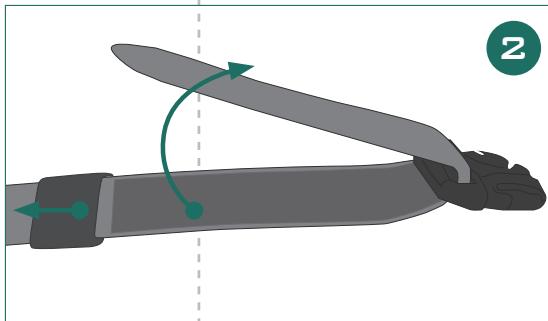
# DIE WICHTIGSTEN BAUTEILE



## BEDIENUNG UND GRÖSSENVERSTELLUNG

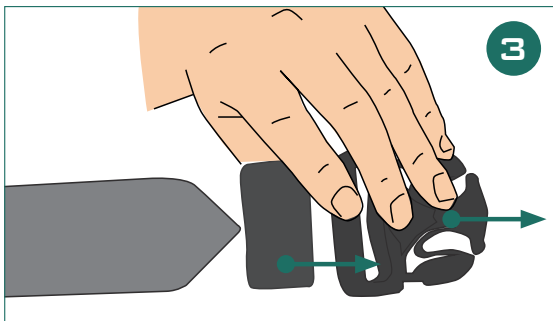


**MODUL** und **ENDKEEPER** (Sicherungsband) zum Gürtelinneren verschieben, so dass das umgeklappte Ende des Gürtels frei liegt.

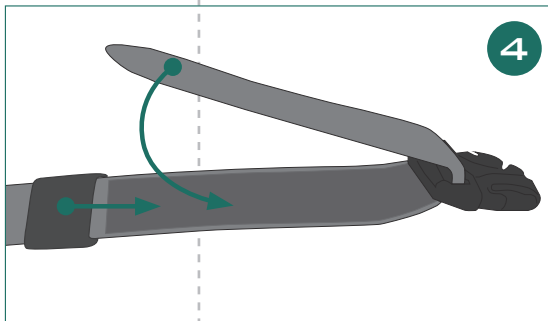


Gürtel aufklappen. Größe verändern und wieder schließen.

## MODULE AUFSCHEIBEN ODER ENTFERNEN

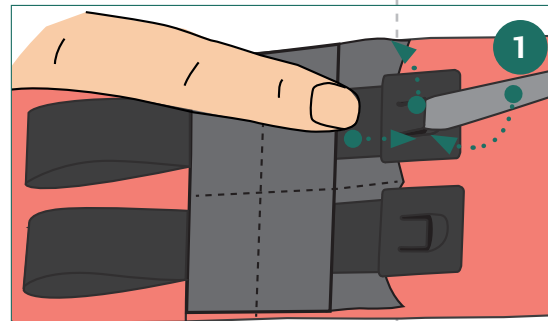


Mit den Schritten 1 und 2 Gürtel aufklappen. **ENDKEEPER** und **SCHLOSSTEIL** komplett abziehen. **MODUL** abziehen oder aufschieben.

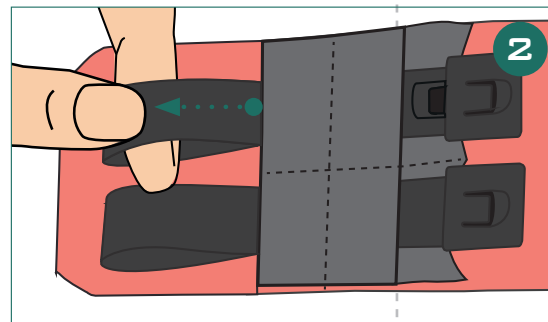


Umgeklapptes Ende des Gürtels schließen und **ENDKEEPER** bis zum **SCHLOSSTEIL** schieben.

## HALTECLIPS ÖFFNEN



**CLIP** leicht nach vorne schieben und dann Lasche mit einem flachen Gegenstand leicht anheben

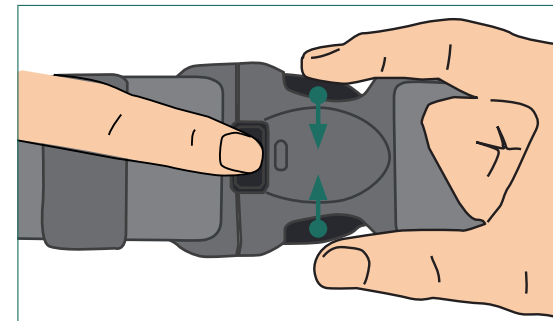


**CLIP** zurück aus der Verriegelung ziehen.

## HALTECLIPS SCHLIESSEN

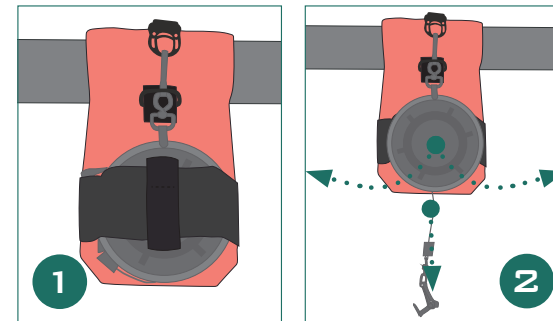
**CLIP** wieder kräftig nach vorne schieben und einrasten.

## SICHERHEITSVERSCHLUSS ÖFFNEN



Zum Öffnen: **DRUCKKOPF** nach unten drücken und **SCHLOSSTEIL** an den Seiten zusammendrücken.

## MASSBANDMODUL



Transport- und Arbeitsstellung.

# IMPRESSUM

## VORSICHT:

VORSICHT in Verbindung mit dem allgemeinen Gefahrensymbol weist darauf hin, dass ungenaues Befolgen oder Nichtbefolgen von Anweisungen zu Schäden an Personen oder am Gürtelsystem oder dessen Komponenten führen kann.



## ACHTUNG:

ACHTUNG weist darauf hin, dass ungenaues Befolgen oder Nichtbefolgen von Anweisungen zu Schäden am Gürtelsystem oder dessen Komponenten führen kann.

Die in der Anleitung enthaltenen Informationen können ohne Ankündigung geändert werden. Das hohe Qualitätsniveau der Produkte wird durch die ständige Weiterentwicklung gewährleistet. Daraus können sich Abweichungen zwischen der vorliegenden Gebrauchsanleitung und Ihrem Produkt ergeben. Haben Sie bitte Verständnis, dass deshalb aus den Angaben, Abbildungen und Beschreibungen keine Ansprüche abgeleitet werden können.

Sollten Sie weitere Fragen haben, kontaktieren Sie bitte den Hersteller oder Händler.

Stand: 02/2015 | FK-GA-2015/01\_V1/de

MADE IN GERMANY  
QUALITÄT REGIONAL



**DL** FORSTSERVICE  
Daniel Lorch

KAIBACHSTRASSE 9  
72770 REUTLINGEN

TEL: 07121 - 93 97 100  
INFO@DL-FORSTSERVICE.DE

**WWW.DL-FORSTSERVICE.DE**